

Le hasard veut que...

Quelles pourraient être les différences entre une administration communale et une autre administration communale ?

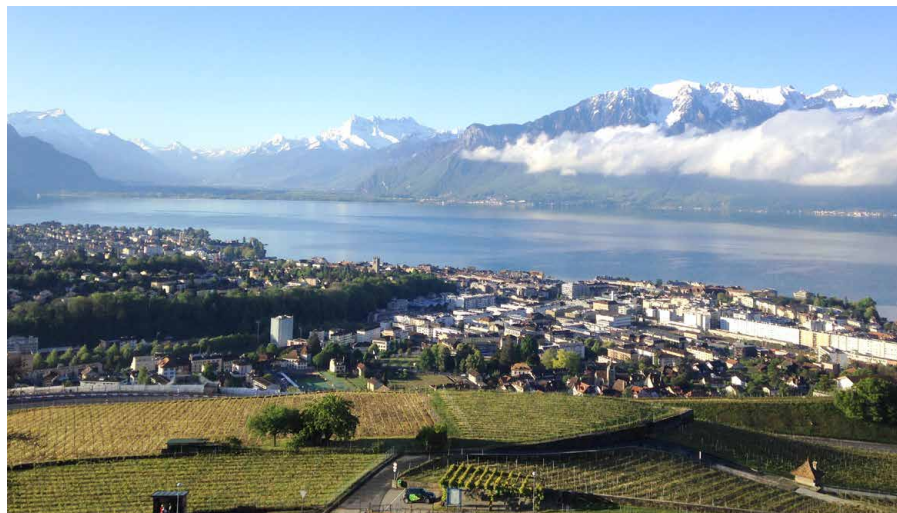
Au premier abord, aucune. Comme leur vocation est d'être à l'écoute de chacun, tout citoyen doit pouvoir compter sur des gens compétents et réactifs. Mais parfois...

Tout est nouveau, ou presque

Prenons, par exemple, une administration qui, en 2016, par le hasard des départs en retraite, des départs tout court et des élections, se trouve confrontée à de très nombreux changements de collaborateurs. La situation prend alors un aspect particulier au fort goût d'urgence. Afin que ce goût se corse encore un peu plus, la décision de changement complet des logiciels de gestion a été prise dans les mois

précédents. Avec ses 1488 habitants, les collaborateurs administratifs du village de Jonigny, magnifique balcon sur la Riviera, allaient découvrir l'art subtil de se renouveler presque complètement sur le plan de leur structure humaine, mais aussi sur celui de leur fonctionnement. C'est là que l'efficacité reconnue d'un partenaire spécialisé et fiable s'imposait. OFISA informatique, grâce à sa solution *communal.ch* apportait à la toute fraîche équipe jongnysoise les outils de gestion nécessaires.

Ne parlons plus de balcon, mais bien de terrasse.



Le bon dénominateur commun



Prenant appui sur ses deux piliers, ABACUS (finances) et NEST (métiers), le concept de *communal.ch* offrait aux utilisateurs une grande complémentarité permettant ainsi une excellente intégration des solutions retenues. Il proposait également une mise en œuvre décalée de la partie salaires, afin de s'adapter à un planning corsé. Ce concept informatique fédérateur permettait alors aux utilisateurs de tous horizons et d'origines professionnelles différentes une mise en application rapide et efficace. La toute nouvelle équipe avait peu de temps à consacrer à cet apprentissage express. Malgré son aspect plutôt novateur, les procédures de *communal.ch* s'avèrent intuitives et d'une grande souplesse. Et la possibilité de paramétrer en commun ces logiciels répondant aux attentes actuelles permet, au fur et à mesure, de mieux s'adapter aux besoins du terrain.

Une vision à long terme

Le concept d'échanges pratiques entre plusieurs communes ne fut pas négligé. La standardisation de certains paramètres ABACUS et NEST reste d'ailleurs un objectif prioritaire d'OFISA informatique dans son approche de facilitation des nombreux contacts entre les divers partenaires régionaux et les institutions cantonales. Si la tentation de récupérer certaines anciennes applications bien confortables par le passé se présenta inévitablement, l'option de repartir de zéro s'avéra la meilleure solution. Une seule approche, solide et pérenne ne pouvait alors que s'imposer. Un développement serein de l'entité d'une commune est à ce prix... même en urgence.



M. Alexandre Pittet, préposé à l'office de la population, et M. Bijan Kaveh, boursier communal.